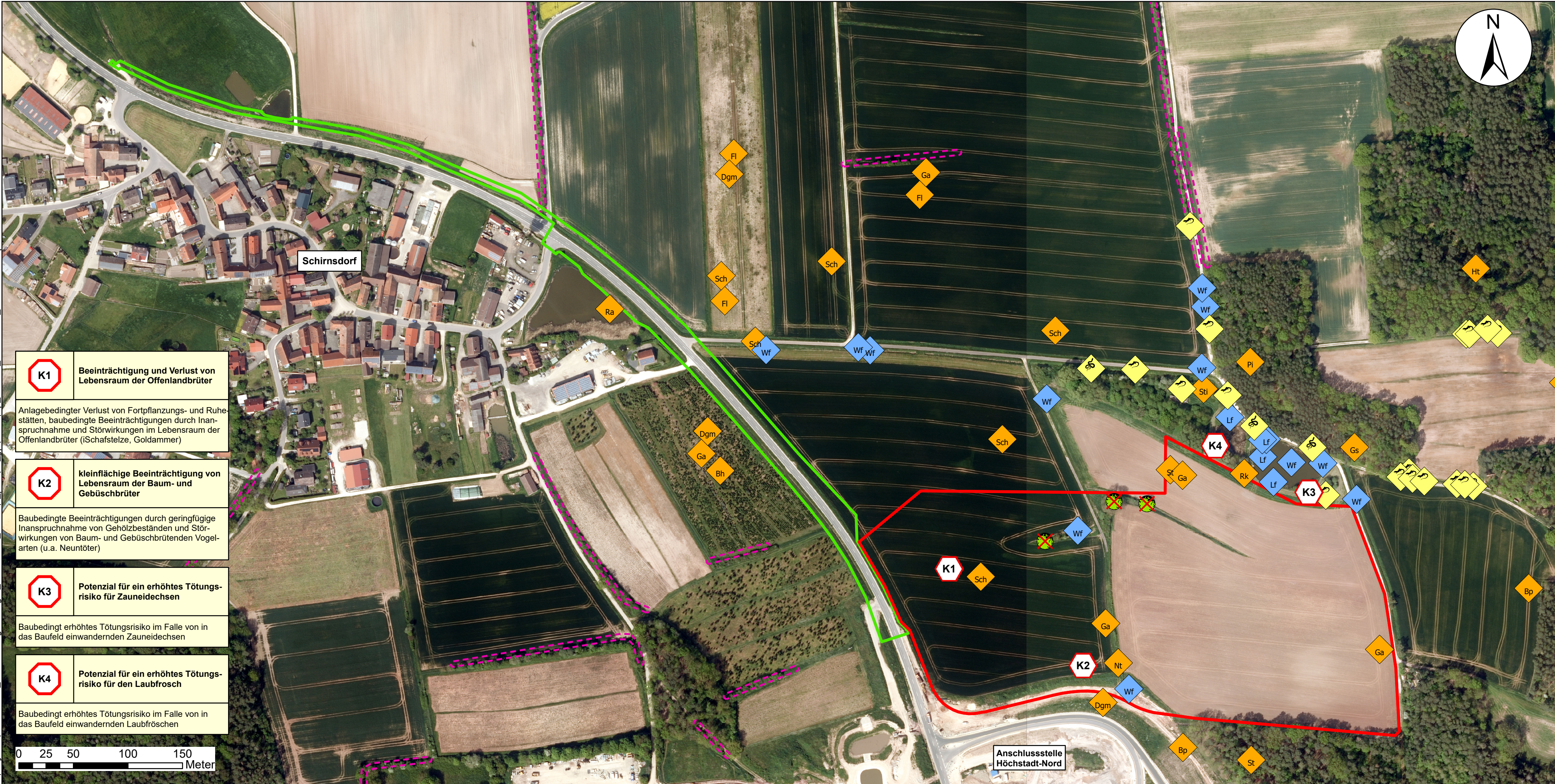


r:\Projekte\000.22.059 Neubau Regionallager Lekerland\_REWE\4. plan\44\_gp\Pläne\kp\_250930 Lekerland Mühlhausen.aprx



- Beeinträchtigung und Verlust von Lebensraum der Offenlandbrüter**
- Anlagebedingter Verlust von Fortpflanzungs- und Ruhestätten, baubedingte Beeinträchtigungen durch Inanspruchnahme und Störwirkungen im Lebensraum der Offenlandbrüter (iSchafstelze, Goldammer)
- kleinflächige Beeinträchtigung von Lebensraum der Baum- und Gebüschbrüter**
- Baubedingte Beeinträchtigungen durch geringfügige Inanspruchnahme von Gehölzbeständen und Störwirkungen von Baum- und Gebüschbrütenden Vogelarten (u.a. Neuntöter)
- Potenzial für ein erhöhtes Tötungsrisiko für Zauneidechsen**
- Baubedingt erhöhtes Tötungsrisiko im Falle von in das Baufeld einwandernden Zauneidechsen
- Potenzial für ein erhöhtes Tötungsrisiko für den Laubfrosch**
- Baubedingt erhöhtes Tötungsrisiko im Falle von in das Baufeld einwandernden Laubfröschen

**Zeichenerklärung Bestandskarte**

Amphibien

Ringelnatter

Zauneidechse

Vogelrevierzentrum  
(nur planungsrelevante Arten)

potenzielle Habitatbäume

Biotope Flachlandbiotopkartierung

Teilbereich A

Teilbereich B

artenschutzrechtl. Konfliktpotenzial (Beschreibung siehe Textfelder)

Gehölzverlust

**Ergebnis der faunistischen Erhebungen (TNL 2023)**

Abkürzungsverzeichnis

**Amphibien**

LfLaubfrosch

SfSeefrosch

WfWasserfrosch

**Vögel**

BpBaumpieper

BhBluthänfling

DgmDorngrasmücke

FlFeldlerche

GaGoldammer

GsGrauschnäpper

HtHohltaube

NtNeuntöter

PiPirol

RaRohrhammer

RkRotkehlchen

SchSchafstelze

StStar

StiStieglitz

**Schutzausweisungen**

Teilbereich A

Teilbereich B

**Konflikte**

artenschutzrechtl. Konfliktpotenzial (Beschreibung siehe Textfelder)

Gehölzverlust

**BAUHERR:** Lekerland Deutschland GmbH & Co. KG

**PLAN:** Fachbeitrag Artenschutz  
Bestands- und Konfliktplan

**BAUVORH.** Sondergebiet Logistikzentrum an der A3

**Emch+Berger GmbH**  
Ingenieure und Planer  
Umwelt- und Landschaftsplanung  
Lorenzstraße 34 76135 Karlsruhe

DATUM:	PLANNr.	MASSSTAB:	GEZ.	GEPR.	Anhang 1 BESTANDS- UND KONFLIKTPLAN
12/25		1:2.500	KEM	RIM	